

HKV-ISO-WMZ-V-HK

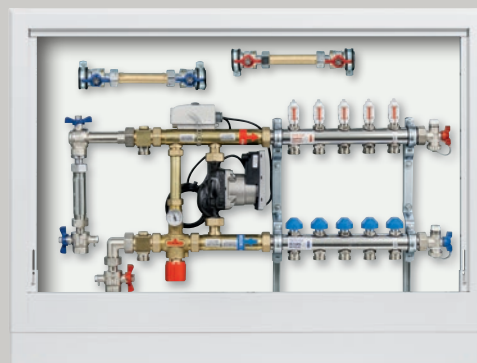
MIT TRINKWASSER-EINBAUSTRECKEN

DIN-DGVW-Trinkwasser-Zulassung nach EN 13828/W570-1 (alte DIN 3433). Trinkwasserkugelhahn mit plombierbarer Überwurfmutter für Wasserzähler, Messing-Passstück ¾" – 110 mm.

Je eine Einbaustrecke für Kalt- und Warmwasser.

**Bei Rohrführung im Verteilerschrank
1–2 Schrankgrößen breiter wählen –
bei Bestellung bitte angeben.**

Auf Anfrage mit Zirkulationsventil Kemper vormontiert.
Aufpreis ab 248,00 Euro und je nach Station 1–2 Schrankbreiten größer.



352...

ARTIKELNUMMER

Heiz- kreise	Schrankbreite mm		Verteilerlänge mm		Primäranschluss WMZ-V		Verteilerschrank		
	¾"	1"	¾"	1"	¾"	1"	STANDARD	LEICHTBAU	AUFPUTZ
2	700	850	650	680	...36	...16	...102		...302
3	850	850	700	730	...36	...16	...103		...303
4	850	850	750	780	...36	...16	...104		...304
5	850	1000	800	830	...36	...16	...105		...305
6	1000	1000	850	880	...36	...16	...106		...306
7	1000	1000	900	930	...36	...16	...107		...307
8	1000	1200	950	980	...36	...16	...108		...308
9	1200	1200	1000	1030	...36	...16	...109		...309
10	1200	1200	1050	1080	...36	...16	...110		...310
11	1200	1200	1100	1130	...36	...16	...111		...311
12	1200	1500	1150	1180	...36	...16	...112		...312
13	1500	1500	1200	1230	...36	...16	...113		...313
14	1500	1500	1250	1280	...36	...16	...114		...314
15	1500	1500	1300	1330	...36	...16	...115		...315

■ THERMTEC
Raiffeisenstraße 7
74360 Ilsfeld

T 07062 269 88 0
F 07062 269 88 22

info@thermtec-reinhold.de
www.thermtec-reinhold.de

Öffnungszeiten
Mo – Do:
08:00 – 16:30 Uhr
Fr:
08:00 – 15:00 Uhr