

HKV-WMZ-V

MIT TRINKWASSER-EINBAUSTRECKEN

DIN-DGVW-Trinkwasser-Zulassung nach EN 13828/W570-1 (alte DIN 3433)
Trinkwasserkugelhahn mit plombierbarer Überwurfmutter für Wasserzähler, Messing-Passstück 3/4" - 110 mm

Je eine Einbaustrecke für Kalt- und Warmwasser.

Bei Rohrführung im Verteilerschrank 1-2 Schrankgrößen breiter wählen – bei Bestellung bitte angeben.

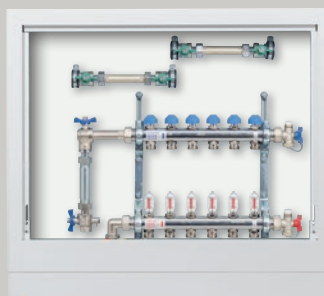


Abb. 1

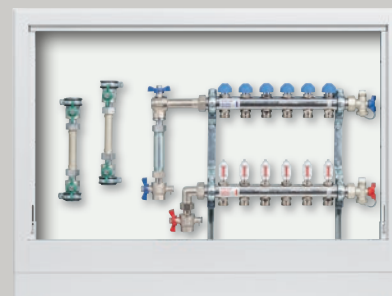


Abb. 2

Auf Anfrage mit Zirkulationsventil Kemper vormontiert. Aufpreis ab 248,00 Euro und je nach Station 1-2 Schrankbreiten größer.

212... TRINKWASSER-ZÄHLERSTRECKEN HORIZONTAL (ABB. 1)

Heizkreise	Schrankbreite mm		Verteilerlänge mm		Primäranschluss WMZ-V		Verteilerschrank		
	3/4"	1"	3/4"	1"	3/4"	1"	STANDARD	LEICHTBAU	AUFPUTZ
2	550	550	375	400	...36	...16	...102	...202	...302
3	550	550	425	450	...36	...16	...103	...203	...303
4	700	700	475	500	...36	...16	...104	...204	...304
5	700	700	525	550	...36	...16	...105	...205	...305
6	700	700	575	600	...36	...16	...106	...206	...306
7	850	850	625	650	...36	...16	...107	...207	...307
8	850	850	675	700	...36	...16	...108	...208	...308
9	850	850	725	750	...36	...16	...109	...209	...309
10	1000	1000	775	800	...36	...16	...110	...210	...310
11	1000	1000	825	850	...36	...16	...111	...211	...311
12	1000	1000	875	900	...36	...16	...112	...212	...312
13	1200	1200	925	950	...36	...16	...113	...213	...313
14	1200	1200	975	1000	...36	...16	...114	...214	...314
15	1200	1200	1025	1050	...36	...16	...115	...215	...315

212... TRINKWASSER-ZÄHLERSTRECKEN VERTIKAL (ABB. 2)

Heizkreise	Schrankbreite mm		Verteilerlänge mm		Primäranschluss WMZ-V		Verteilerschrank		
	3/4"	1"	3/4"	1"	3/4"	1"	STANDARD	LEICHTBAU	AUFPUTZ
2	700	700	375	400	...38	...18	...102	...202	...302
3	700	700	425	450	...38	...18	...103	...203	...303
4	700	700	475	500	...38	...18	...104	...204	...304
5	850	850	525	550	...38	...18	...105	...205	...305
6	850	850	575	600	...38	...18	...106	...206	...306
7	850	850	625	650	...38	...18	...107	...207	...307
8	1000	1000	675	700	...38	...18	...108	...208	...308
9	1000	1000	725	750	...38	...18	...109	...209	...309
10	1000	1000	775	800	...38	...18	...110	...210	...310
11	1200	1200	825	850	...38	...18	...111	...211	...311
12	1200	1200	875	900	...38	...18	...112	...212	...312
13	1200	1200	925	950	...38	...18	...113	...213	...313
14	1200	1200	975	1000	...38	...18	...114	...214	...314
15	1200	1500	1025	1050	...38	...18	...115	...215	...315

■ THERMTEC
Raiffeisenstraße 7
74360 Ilsfeld

T 07062 269 88 0
F 07062 269 88 22

info@thermtec-reinhold.de
www.thermtec-reinhold.de

Öffnungszeiten
Mo – Do:
08:00 – 16:30 Uhr
Fr:
08:00 – 15:00 Uhr